

阿里山鄉各類重要統計指標

中華民國 108 年度

阿里山鄉公所101至108年度總決算數比較表

單位：百萬元

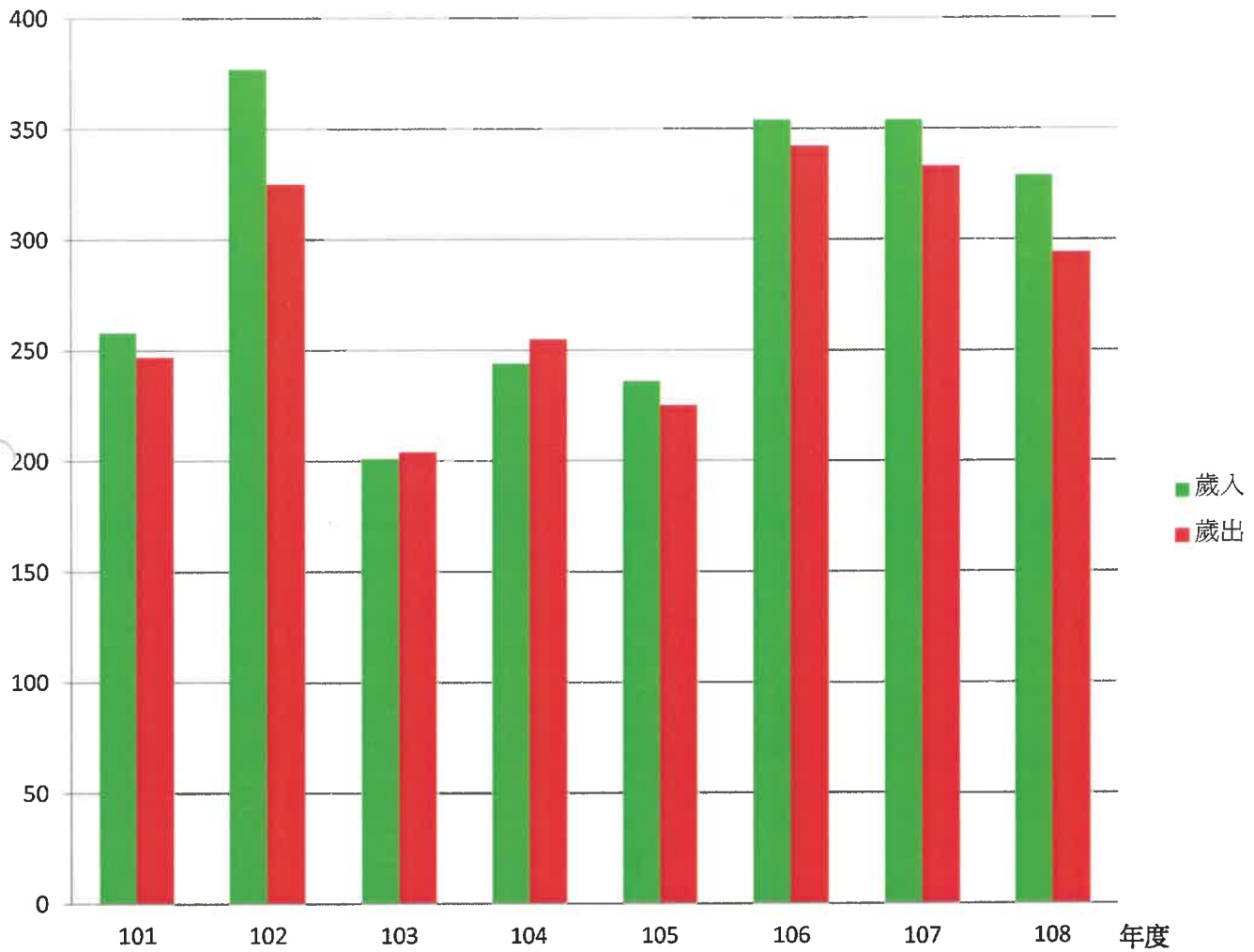
年度	101	102	103	104	105	106	107	108
歲入	258	377	201	244	236	354	354	329
歲出	247	325	204	255	225	342	333	294

指標概述：

本鄉為嘉義縣唯一原住民鄉，自然地理條件就鄉民生計而言相對嚴苛且歲入財源短絀，鄉長自上任以來極力爭取各項建設經費，於107、108年度提報爭取災後復建、提升道路品質及農路之維修改善、無自來水地區之供水改善等計畫，並獲得中央部會支持與補助，故106至108年度歲入、歲出決算數相較以前年度，呈現大幅成長之趨勢，今後鄉長亦秉持造福鄉民，改善鄉民生計之初衷，落實各項政見，極力爭取各項建設經費，建立阿里山鄉成為交通便利安全，民樂安康之居住優良環境，使鄒族人口文化能綿延流長。

嘉義縣阿里山鄉公所 101至108年度總決算數比較圖

百萬元



阿里山鄉公所主計室編製

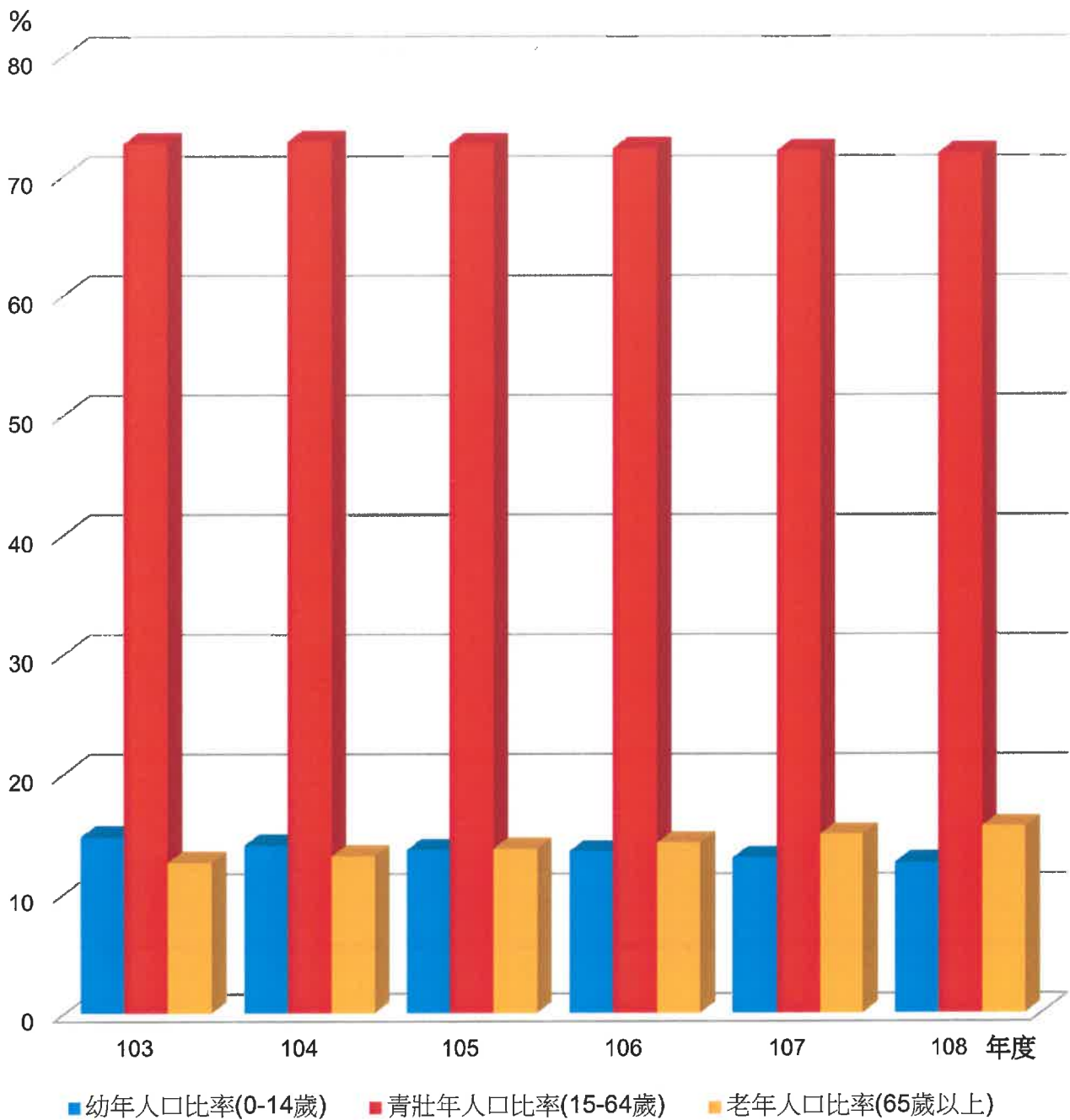
109年4月

資料來源：嘉義縣阿里山鄉公所

嘉義縣阿里山鄉人口比率比較圖表

	103	104	105	106	107	108
幼年人口比率(0-14歲)	14.73	14.02	13.63	13.51	12.99	12.59
青壯年人口比率(15-64歲)	72.68	72.85	72.63	72.28	72.07	71.83
老年人口比率(65歲以上)	12.6	13.13	13.74	14.21	14.94	15.58

嘉義縣阿里山鄉103-108年人口比率比較圖



阿里山鄉公所編製

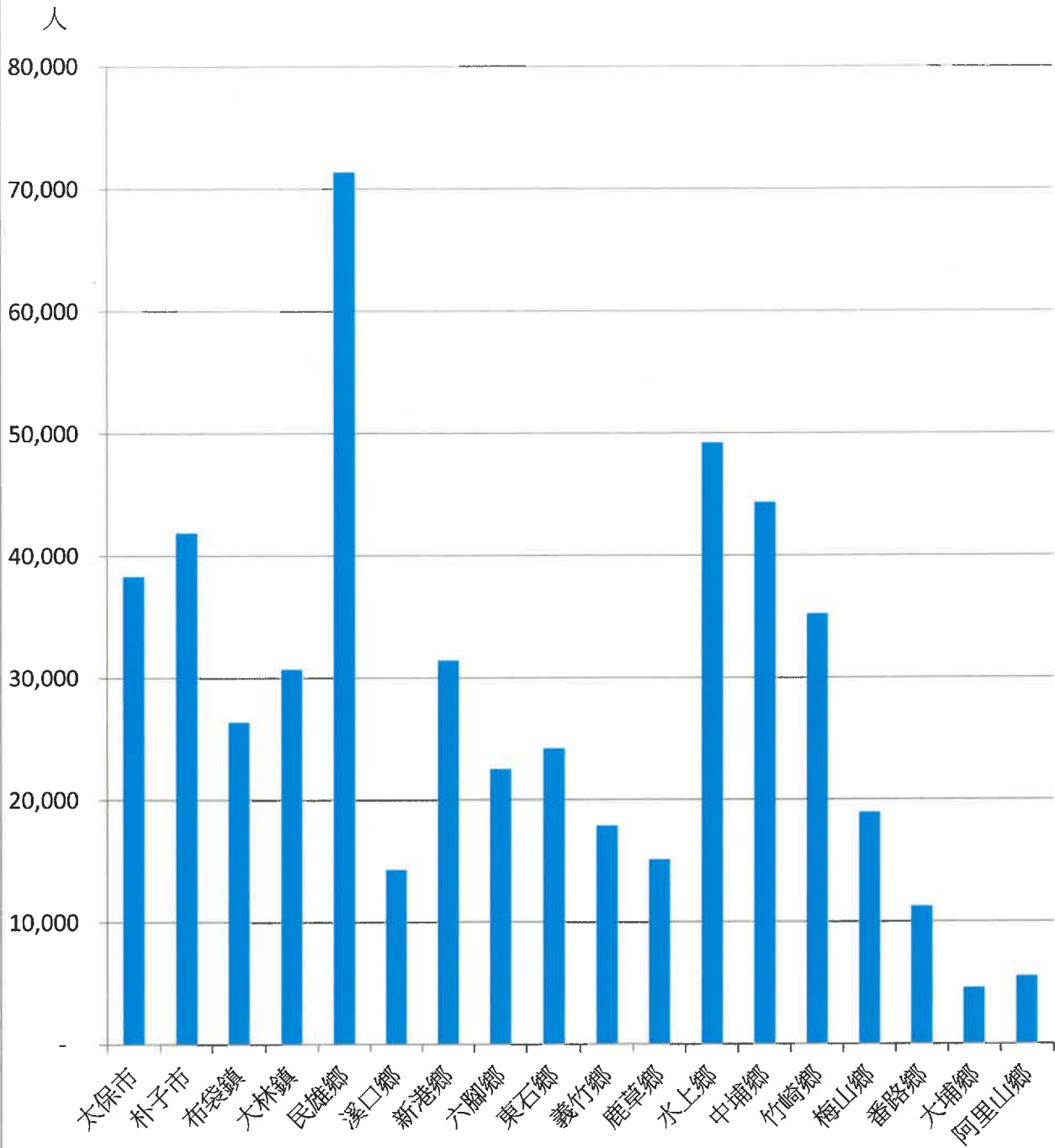
109年4月

資料來源：嘉義縣政府

108年底嘉義縣各鄉鎮市人口數比較圖表

鄉鎮市	人口數
太保市	38,301
朴子市	41,855
布袋鎮	26,381
大林鎮	30,684
民雄鄉	71,362
溪口鄉	14,283
新港鄉	31,420
六腳鄉	22,540
東石鄉	24,194
義竹鄉	17,883
鹿草鄉	15,118
水上鄉	49,195
中埔鄉	44,325
竹崎鄉	35,207
梅山鄉	18,963
番路鄉	11,262
大埔鄉	4,596
阿里山鄉	5,544

嘉義縣108年底各鄉鎮市人口數比較圖



嘉義縣阿里山鄉公所編製

109年4月

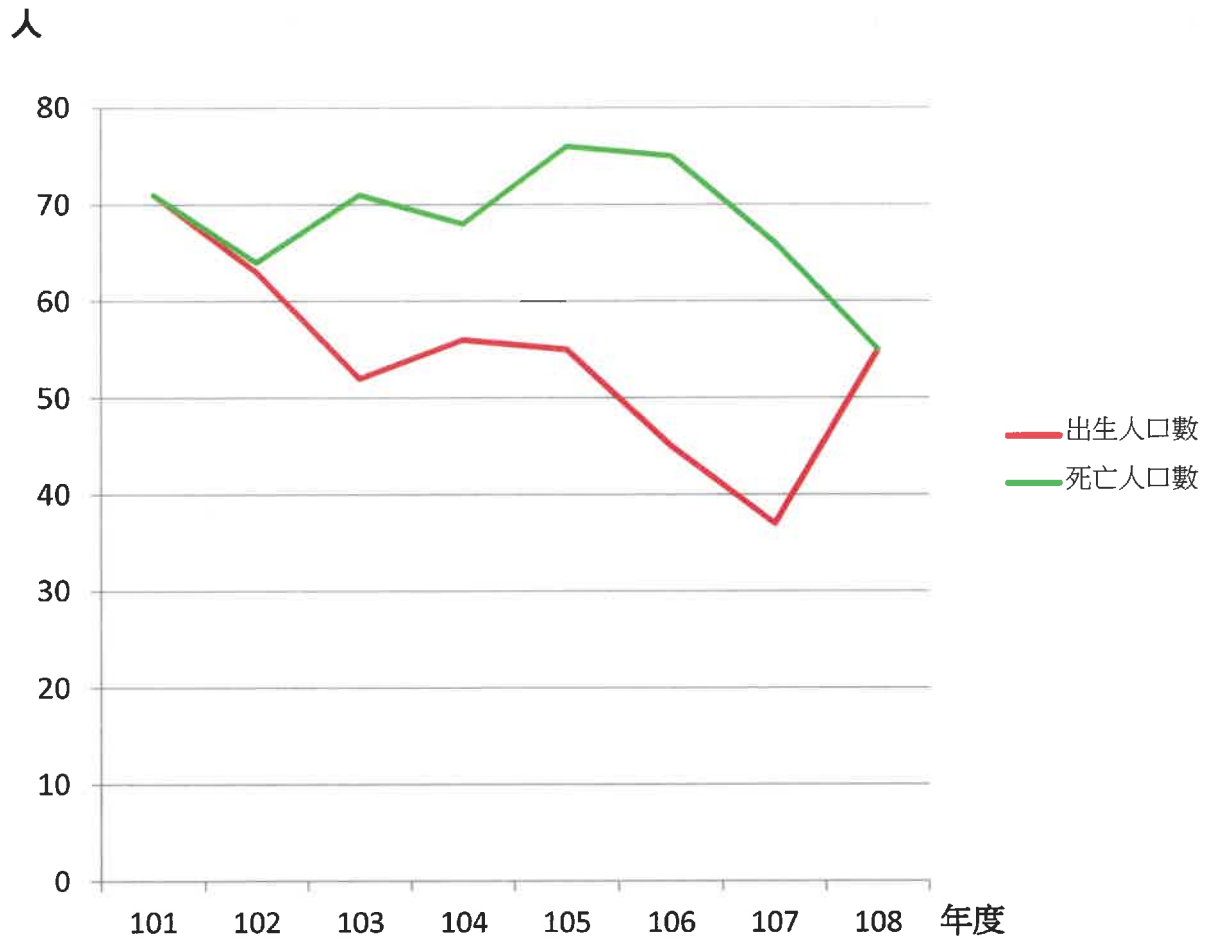
資料來源：嘉義縣政府

101-108年阿里山鄉出生、死亡人口數統計表

年 度	101	102	103	104	105	106	107	108
出生人口數	71	63	52	56	55	45	37	55
死亡人口數	71	64	71	68	76	75	66	55

嘉義縣阿里山鄉

101至108年度出生、死亡人口數比較圖



嘉義縣阿里山鄉公所編製

109年4月

資料來源：嘉義縣阿里山戶政事務所

阿里山鄉108年底人口類重要統計指標參考資料

重要統計指標	單位	108年底	107年底	106年底	108年底與 107年底 比較增減	備註
戶籍登記戶數	戶	1,874	1,901	1,930	- 27	
戶籍登記人口數	人	5,544	5,597	5,631	- 53	
男性人口數	人	2,908	2,932	2,964	- 24	
女性人口數	人	2,636	2,665	2,667	- 29	
性比例	%	110.32	110.02	111.14	0.30	(男性人口數/女性人口數)*100
人口密度	人/ 平方公里	12.96	13.08	13.16	- 0.12	戶籍登記人口數/土地面積
幼年人口比率(0-14歲)	%	12.59	12.99	13.51	- 0.40	
青壯年人口比率(15-64歲)	%	71.83	72.07	72.28	- 0.24	
老年人口比率(65歲以上)	%	15.58	14.94	14.21	0.64	
扶養比	%	39.23	38.75	38.35	0.48	(0-14歲及65歲以上人口數/15-64歲人口數)*100
老化指數	%	123.78	114.99	105.12	8.79	(65歲以上人口數/0-14歲人口數)*100
出生人數※	人	55	37	52	18	
死亡人數※	人	55	66	73	- 11	
遷入人數※	人	115	139	117	- 24	
遷出人數※	人	168	144	129	24	
結婚對數※	對	24	28	37	- 4	
離婚對數※	對	16	18	18	- 2	
人口增加率※	千分比	- 9.47	-6.04	-5.83	- 3.43	(本年底人口數 - 上年底人口數)*1000/上年底人口數

資料來源：嘉義縣政府主計處

說明：「※」為年資料。

阿里山鄉108年底身心障礙類重要統計指標參考資料

重要統計指標	單位	108年底	107年底	106年底	108年底與107年底 比較增減	備註
身心障礙者人數	人	316	320	312	-4	
身心障礙者人數-男	人	183	180	178	3	
身心障礙者人數-女	人	133	140	134	-7	
身心障礙者人數占鄉鎮市人口比率	%	5.7	5.72	5.54	-0.02	

資料來源：嘉義縣政府主計處

說明：「※」為年資料。

阿里山鄉108年底低收類重要統計指標參考資料

重要統計指標	單位	108年底	107年底	106年底	108年底與107 年底 比較增減	備註
低收入戶戶數	戶	60	54	53	6	
低收入戶人數	人	139	138	136	1	
低收入戶人數-男	人	85	89	80	-4	
低收入戶人數-女	人	54	49	56	5	
低收入戶人數占鄉鎮市人口比率	%	2.51	2.47	2.42	0.04	

資料來源：嘉義縣政府主計處

說明：「※」為年資料。

指標概述：

本鄉為嘉義縣唯一原住民鄉，自然地理條件就鄉民生計而言相對嚴苛且歲入財源短絀，鄉長自上任以來極力爭取各項建設經費，於107、108年度提報爭取災後復建、提升道路品質及農路之維修改善、無自來水地區之供水改善等計畫，並獲得中央部會支持與補助，故106至108年度歲入、歲出決算數相較以前年度，呈現大幅成長之趨勢，今後鄉長亦秉持造福鄉民，改善鄉民生計之初衷，落實各項政見，極力爭取各項建設經費，建立阿里山鄉成為交通便利安全，民樂安康之居住優良環境，使鄒族人口文化能綿延流長。